

# Pannelli Radianti Serie ECOSUN N

## Funzione:

Pannello radiante in ceramica, **imitano perfettamente l'effetto della pietra naturale.**

Adatti ad ogni stanza, possono essere appesi sia in orizzontale che in verticale ma **solo a parete.**

Disponibili in 5 varianti di colore: Poiché imitano l'aspetto della pietra naturale, possono esserci variazioni nel colore e nella struttura del materiale.

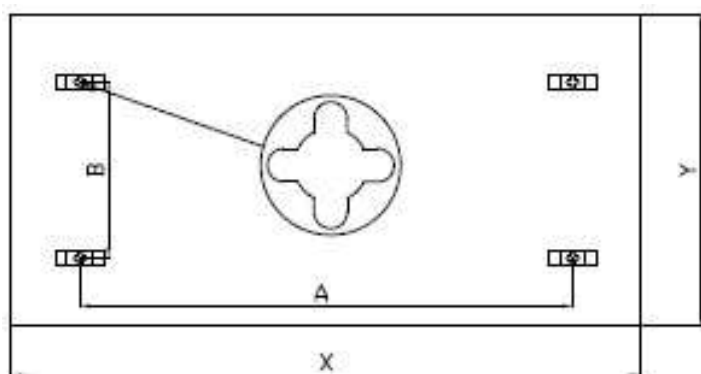
Il pannello è dotato di un fusibile termico.

Grado di Protezione: IP44



## Caratteristiche

Produttore	FENIX
Colore Finitura	Carbone - Crema-rosso-beige-marrone
Tipo Finitura	ceramica 4mm
fusibile termico	Si
Temperatura max pannello	100°C
Temperatura max retro	60°C
Ventilatore	No
Timer o termostato a bordo	No
Classe prodotto:	Pannello Radiante
Grado di protezione	IP44
Tensione alimentazione	230V
Resistenza meccanica	--
Classe	II
Posizionamento sugli oggetti infiammabili:	--
Lunghezza cavo di collegamento	1.9mt
Elemento riscaldante:	--



IN	A (mm)	B (mm)	X (mm)	Y (mm)
400	642	190	900	445

## Gamma Prodotti

Codice	Descrizione	Caratteristiche			Info commerciali	
		Potenza (W)	Peso (Kg)	Dimensioni (BxHxP mm)	Fam.	Codice interno
165-00135	ECOSUN-NATURA400 PANN RAD 400W color CARBONE	400	14.8	450x900x45	ERD	5437130
165-00136	ECOSUN -NATURA400 PANN RAD 400W color CREMA	400	14.8	450x900x45	ERD	5437131
165-00137	ECOSUN-NATURA400 PANN RAD 400W color ROSSO	400	14.8	450x900x45	ERD	5437132
165-00138	ECOSUN-NATURA400 PANN RAD 400W color Beige	400	14.8	450x900x45	ERD	5437133
165-00139	ECOSUN-NATURA400 PANN RAD 400W color Marrone	400	14.8	450x900x45	ERD	5437134

Il pannello può essere installato su basi di classe di infiammabilità A, B, C1 o C2.

**AVVERTENZA** - Alcune parti di questo prodotto possono diventare molto calde e provocare ustioni.  
Prestare particolare attenzione in presenza di bambini e disabili

### Istruzioni per l'installazione

L'installazione, la connessione elettrica e la prima messa in servizio dovrà essere eseguito da personale qualificato  
I pannelli sono progettati per installazione a parete.  
consultare il produttore prima di effettuare qualsiasi altra forma di installazione.

### Installazione a muro

- Utilizzare il manuale illustrato alla fine di questo opuscolo in modo da sporgere ca. 5 mm. (Fig. 6)
- Utilizzando il telaio di installazione incluso nella confezione, contrassegnare i quattro punti per le viti. Praticare i fori e inserire gli appositi tasselli.
- Utilizzando quattro viti a testa piatta fissare il telaio alla parete
- Appendere il pannello al telaio di installazione
- avvitare i dati in plastica ai bulloni sul retro del pannello per sostenerlo saldamente il pannello

### Distanze di distanza

Mantenere le distanze di sicurezza (vedi Fig. 3). Mantenere almeno 50 cm di spazio libero spazio davanti al pannello.

Nei bagni, il pannello deve essere installato in conformità con la norma HD 60364-7- 701: 2007 e può essere posizionato in conformità alla Fig.2

Il pannello è un apparecchio di classe II, con copertura IP 44. Il pannello non deve essere posizionati direttamente sotto una presa elettrica.

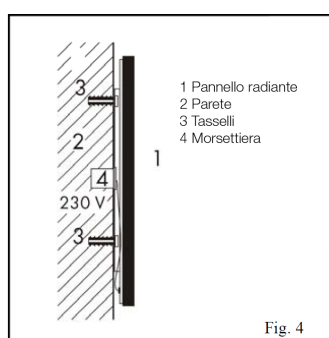
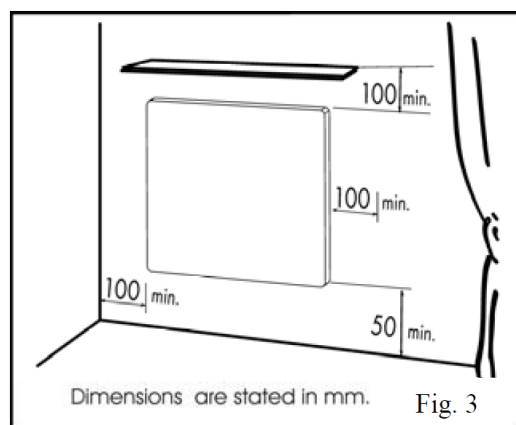
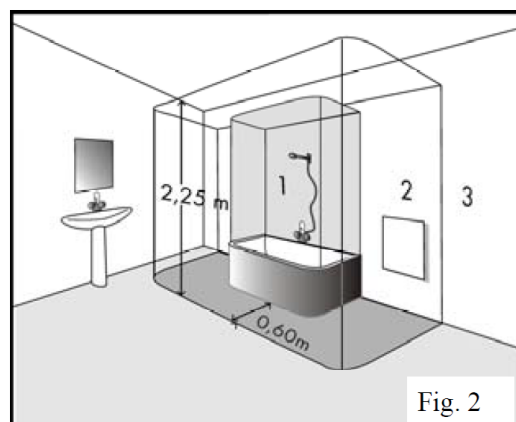
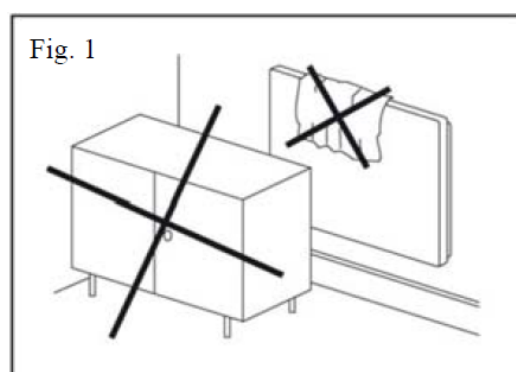


Fig. 5

Fig. 4

## Installazione elettrica

Il pannello è dotato di cavo a 2 conduttori per 1/N 230V/Hz con spina per il collegamento ad una presa. La rimozione della spina e l'accorciamento del cavo di alimentazione NON comportano la perdita della garanzia.

Marcatura a colori dei conduttori:

Fase: Marrone

Neutro: Blu

Il cavo di alimentazione è collegato ad una scatola da parete ( Fig.4)

Il pannello non deve essere posizionato direttamente sotto una presa elettrica.

Il cavo di alimentazione deve essere dotato di un dispositivo di disconnessione dalla rete in cui la distanza tra i contatti scollegati sia di almeno 3 mm per tutti i poli. Se il cavo di alimentazione di questo apparecchio è danneggiato, deve essere sostituito dal produttore oppure da un tecnico dell'assistenza.

## Controllo del pannello

Secondo il regolamento (UE) 2015/1188 della Commissione - Requisiti per la progettazione ecocompatibile degli apparecchi per il riscaldamento d'ambiente locali, questo prodotto è definito come un apparecchio per il riscaldamento d'ambiente che deve essere regolato da un idoneo dispositivo di controllo esterno. Il dispositivo di controllo, che non fa parte del prodotto riscaldante, deve essere dotato di controllo elettronico della temperatura ambiente più timer e almeno una delle seguenti opzioni di controllo:

- Controllo della temperatura ambiente con rilevamento finestra aperta
- Controllo della distanza
- Adattare il controllo di avvio

Il pannello è dotato di fusibile termico che ne garantisce il funzionamento in sicurezza

## Come smontare del pannello

Scollegare il pannello dalla rete tramite un interruttore bipolare prima di disinstallarlo. Svitare i dadi in plastica sul retro del pannello e tirare pannello verso l'alto in modo da sganciarsi dal telaio di installazione. Scollegare il cavo di alimentazione scatola a parete.

## Garanzia

il fornitore fornisce una garanzia di 24 mesi dalla data di vendita per il proprio prodotto.

La garanzia non copre i guasti causati da trasporto, manipolazione negligente o installazione non professionale. La garanzia non si applica inoltre in caso di intervento non professionale all'interno del pannello o di usura quotidiana del prodotto.

Installazione a parete

