

Funzione:

Cambia l'aspetto del termoconvettore da parete in un attimo con gli elementi clip-on-glass di Dimplex. I frontali in vetro sono disponibili per tutti i convettori DTD che possono essere integrati nello Smart Climate System.

Non solo un bell'aspetto, ma assicura anche che la temperatura sulla parte anteriore del riscaldatore sia inferiore, ovviamente con la stessa potenza termica!

Il fissaggio è facile in pochi secondi grazie all'ingegnoso sistema a clip sul termoconvettore a parete.

L'elemento in vetro con bordi levigati può essere utilizzato **anche nelle stanze dei bambini o in stanze molto frequentate.**

In questo modo, il termoconvettore da parete diventa un elemento di design nella stanza.

disponibile nelle varianti bianco, blu retrò e antracite.

Gli elementi, disponibili in diverse dimensioni, si abbinano ai termoconvettori a parete della serie Smart Climate System per un riscaldamento intelligente.

Disponibile per DTD4T 05, DTD4T 07, DTD4T 10, DTD2T 07 e DTD2T 07



Codice	Descrizione	Colore	Caratteristiche			Info commerciali	
			Accessorio per	Dimensioni (BxHxP cm)	Peso (Kg)	Fam.	Cod.Dimplex
125-01100	NDG4 052 A	Antracite	DTD4T05	40x52.5x1	3.15	ERC	87000142
125-01101	NDG4 052 B	Blu	DTD4T05	40x52.5x1	3.15	ERC	87000242
125-01102	NDG4 062 W	Bianco	DTD4T05	40x62.5x1	3.15	ERC	87000042
125-01103	NDG4 062 A	Antracite	DTD4T07	40x62.5x1	3.7	ERC	87000143
125-01104	NDG4 062 B	Blu	DTD4T07	40x62.5x1	3.7	ERC	87000243
125-01105	NDG4 062 W	Bianco	DTD4T07	40x62.5x1	3.7	ERC	87000043
125-01106	NDG4 072 A	Antracite	DTD4T10	40x72.5x1	4.2	ERC	87000144
125-01107	NDG4 072 B	Blu	DTD4T10	40x72.5x1	4.2	ERC	87000244
125-01108	NDG4 72 W	Bianco	DTD4T10	40x72.5x1	4.2	ERC	87000044

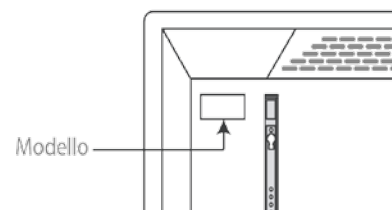
Clip on glass

Guida installazione

GlenDimplex 

Riscaldatori compatibili

Compatibile con i seguenti riscaldatori di Glen Dimplex Nordic:
Nobø Connect, Top, Oslo, type: NT --
Dimplex Top, modello: DT --
Zebra, modello: OT --



Attenzione

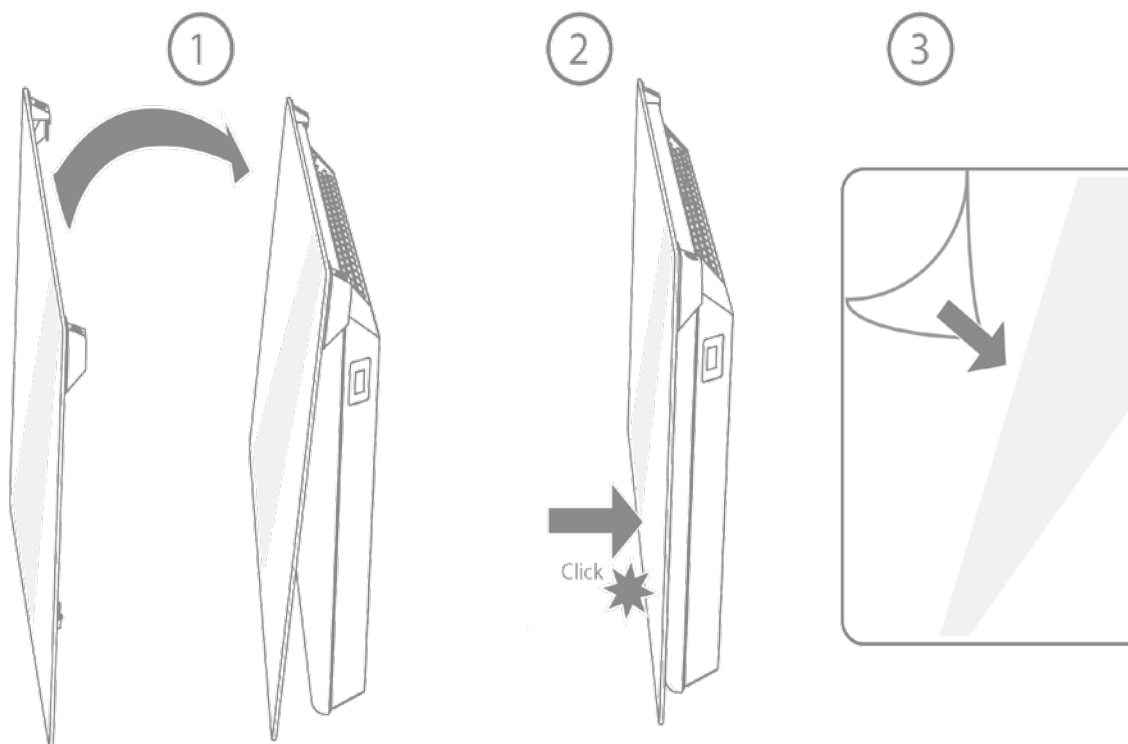


Non utilizzare su riscaldatori con uscita dell'aria sulla parte anteriore.



Utilizzare solo su riscaldatori con uscita dell'aria superiore.

Montaggio



Smontaggio

